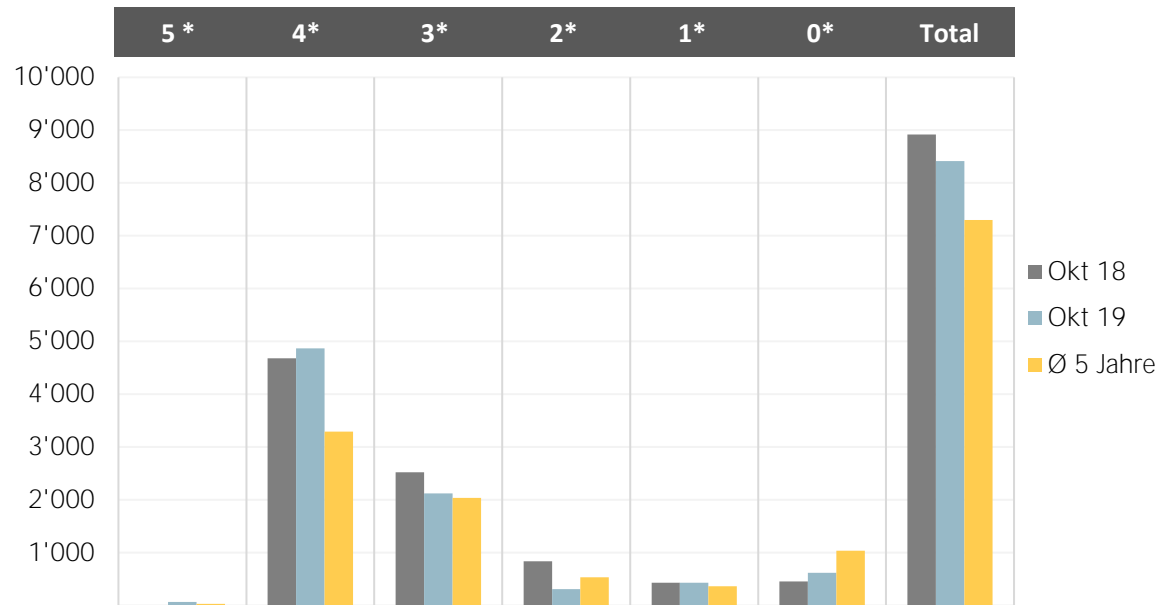


Vergleich Logiernächte Hotel aktueller Monat und Vorjahr



Monat	5 Sterne	4 Sterne	3 Sterne	2 Sterne	1 Sterne	0 Sterne	Total
Okt 18	0	4'677	2'522	836	428	455	8'918
Okt 19	68	4'869	2'121	308	430	616	8'412
Ø 5 Jahre	30	3'293	2'039	533	366	1'039	7'300
Veränd. Vorjahr %		4.1%	-15.9%	-63.2%	0.5%	35.4%	-5.7%
Veränd. Ø 5 Jahre	126.7%	47.9%	4.0%	-42.2%	17.5%	-40.7%	15.2%
Kapazität 2018	0	13'330	6'463	2'454	2'108	2'514	26'869
Belegung 2018	0.0%	35.1%	39.0%	34.1%	20.3%	18.1%	33.2%
Kapazität 2019	1'672	15'932	6'808	1'314	2'108	3'379	31'213
Belegung 2019	4.1%	30.6%	31.2%	23.4%	20.4%	18.2%	27.0%